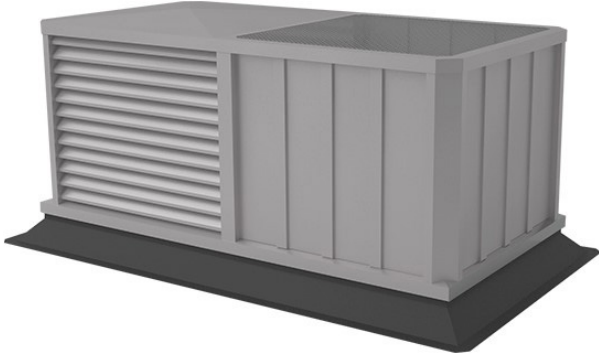


# NASA-HV Lüftungshaube

Horizontal / Vertikal



<b>Gehäuse</b>	Aluminium
<b>Standardfarbe</b>	RAL 7035
<b>Luftversorgung</b>	Ja
<b>Luftabsaugung</b>	Ja
<b>Luftdurchsatz</b>	
<b>Max. empfohlene Zufuhr</b>	3 m/s
<b>Max. empfohlene Abblaugung</b>	4 - 5 m/s
<b>Luftrichtung</b>	Horizontal und vertikal

## Merkmale

- Geeignet für große Luftvolumen
- Verfügbar in sehr großen Abmessungen
- Für kombinierte Ein- und Auslässe
- 10 Jahre Garantie

## Produktbeschreibung

Die erneuerte Serie der NASA-Lüftungshauben eignet sich hervorragend für die Zu- und Abfuhr großer Luft- und Lüftungsmengen. Die neue Konstruktion bietet noch mehr Haltbarkeit. Econox gewährt eine Garantie von 10 Jahren. Das NASA-HV ist ein Modell, in dem das horizontale NASA-H und das vertikale NASA-V kombiniert sind. Auch bei dieser kombinierten Dachhaube ist der horizontale Teil mit Lamellen und der vertikale Teil mit einem Regenwasserablauf versehen. Die Dachhaube ist bis zu sehr großen Abmessungen erhältlich, so dass die Luftabsaugung von mehreren Lüftungsanlagen kombiniert werden kann.

## Spezifikationen

Werkstoff: aluminium

Standardfarbe: RAL 7035 (andere RAL-Farben gegen Aufpreis erhältlich)

Verfügbares Zubehör:

DOS : Aluminium-Dachrand, nicht isoliert

DOS-G : Aluminium-Dachrand, isoliert

## Hinweis

Die maximal empfohlene Luftgeschwindigkeit für den horizontalen Auslass beträgt 5 m/s und für die horizontale Zufuhr 3 m/s. Die empfohlene Luftgeschwindigkeit bei vertikalem Ausblasen beträgt 4 - 5 m/s. Andere Größen auf Anfrage.

## Mehr Informationen

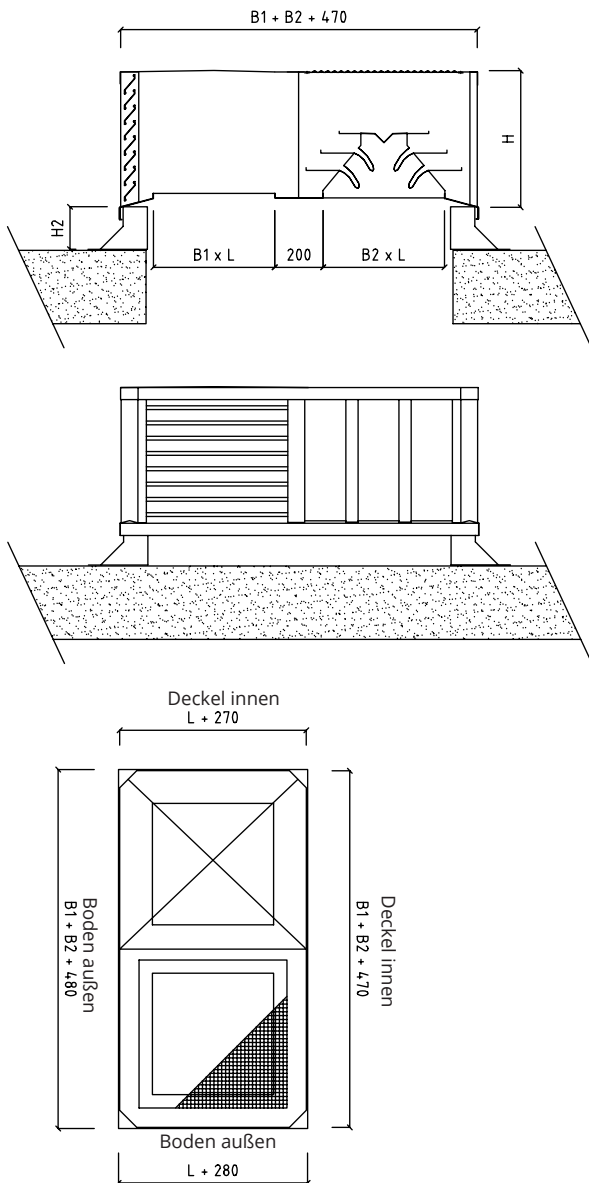
Für weitere Informationen besuchen Sie [www.econox.nl/downloads](http://www.econox.nl/downloads).

Für dieses Produkt sind die folgenden Informationen online verfügbar:

- Produktblatt
- Dokumentation
- Text der Spezifikation

# NASA-HV Lüftungshaube

Horizontal / vertikal



## Vertriebspartner:

Econox bv, Nederland  
[www.econox.nl](http://www.econox.nl)

## Produzent:

Econox bv, Nederland  
[www.econox.nl](http://www.econox.nl)