

**BRINK**

# *Air for life*

VENTILATIESYSTEEM  
MULTI AIR SUPPLY

Innovatief & uniek



# VENTILATIESYSTEEM MULTI AIR SUPPLY

- In bestaande bouw en nieuwbouw eenvoudig toepasbaar
- Ventilatie met WTW zonder toevoerkanalen
- Besparing op bouwkundige kosten
- Actieve CO<sub>2</sub>-sturing voor een optimale luchtkwaliteit
- Luchtoevoer via trapkolom en met slimme Indoor Mixfan per verblijfsruimte
- TNO-verklaring luchtkwaliteit beschikbaar

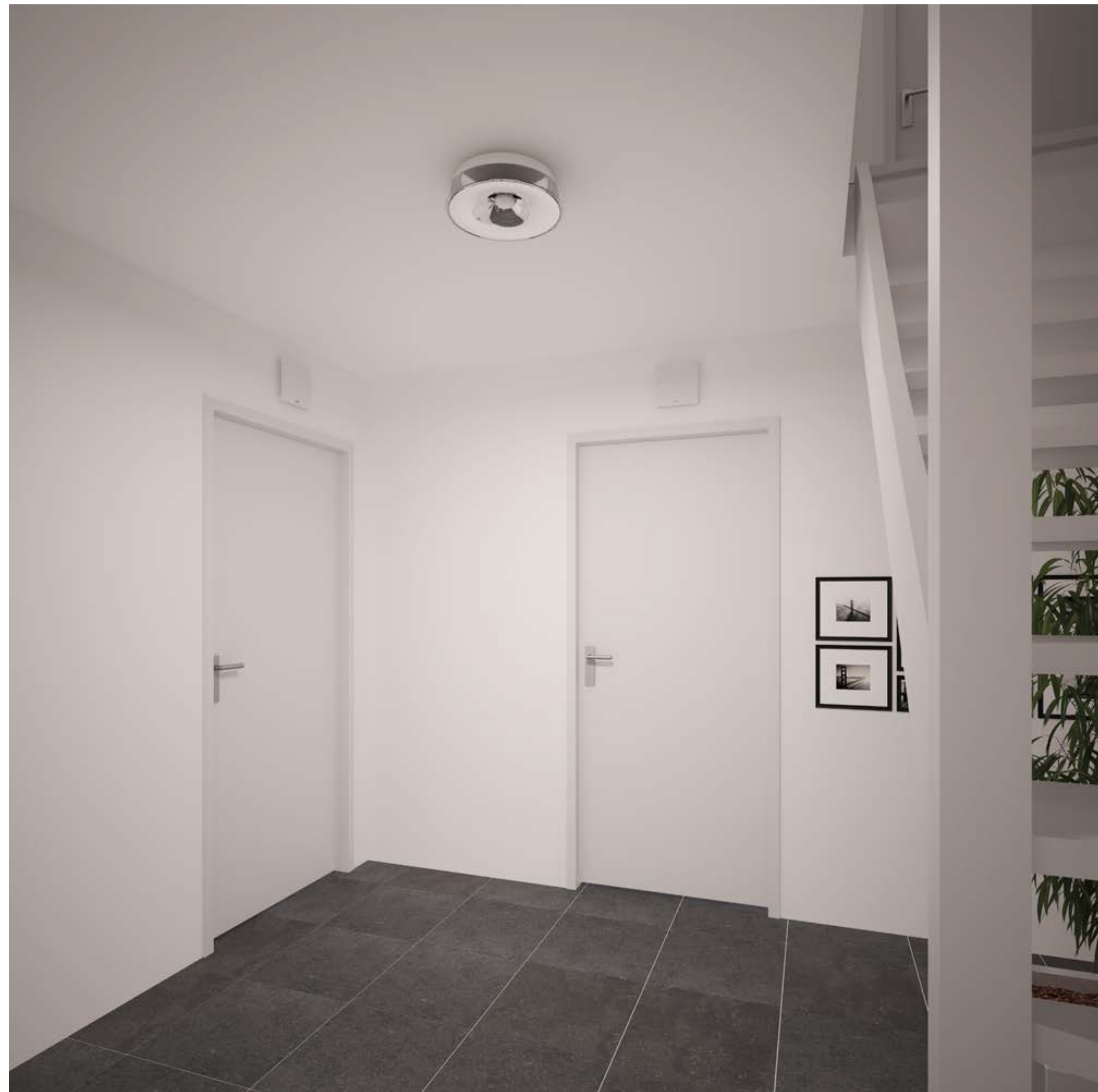
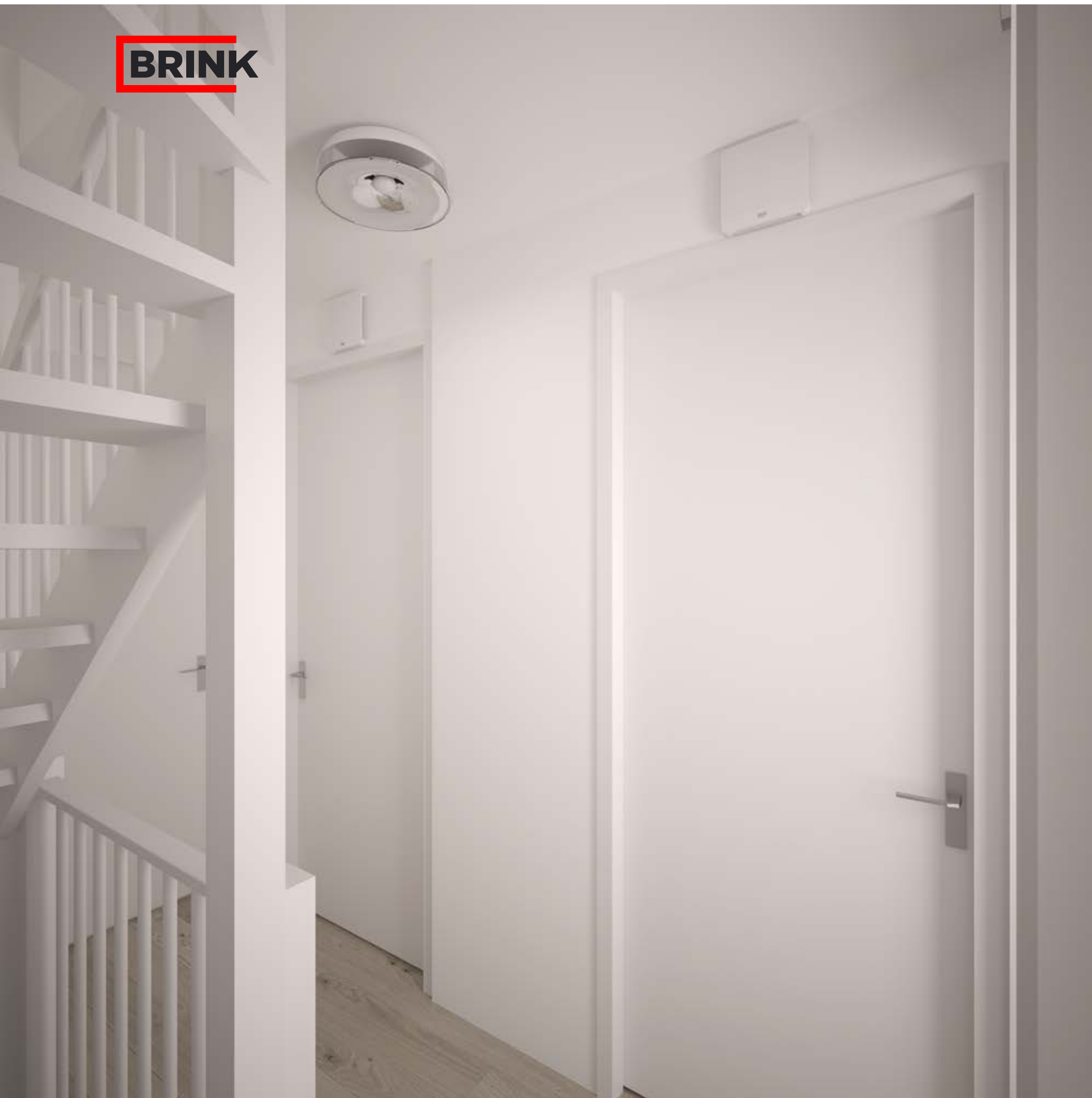


**BRINK**

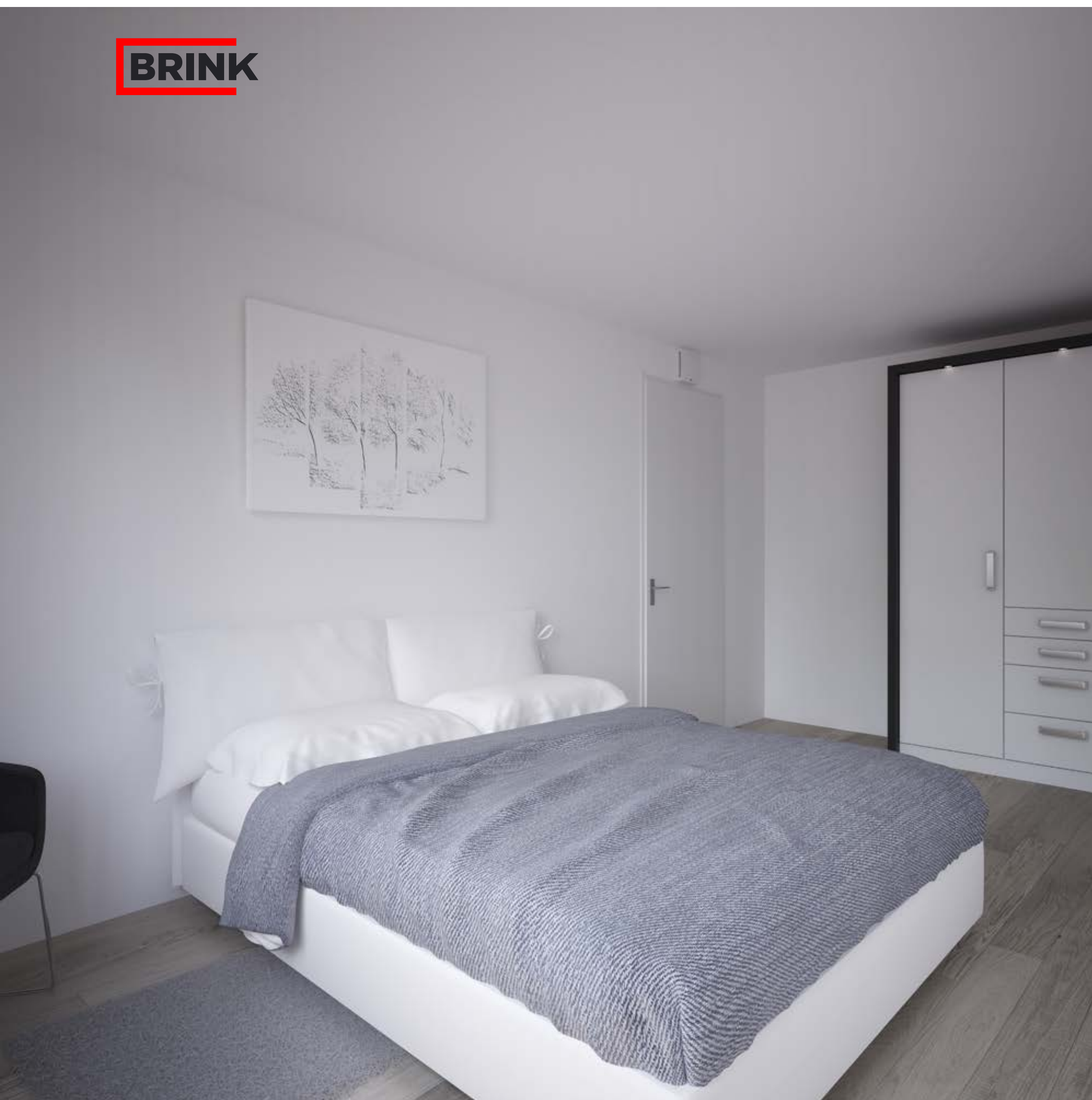


INDOOR MIXFAN

**BRINK**



**BRINK**



**BRINK**



**BRINK**

UNIEK  
VENTILATIE-  
CONCEPT:  
CENTRALE  
LUCHT-  
TOEVOER IN  
TRAPKOLOM



**BRINK**

TOE TE  
PASSEN IN  
BESTAANDE  
BOUW EN  
NIEUWBOUW





# HOE WERKT HET?

- Basis is centraal balansventilatiesysteem met warmteterugwinning (WTW)
- Luchttoevoer vrij uitblazend in de centrale hal of overloop (trapkolom), dus geen toevoerkanalen
- CO<sub>2</sub>-gestuurde Indoor Mixfan die op basis van luchtkwaliteit gebruikte lucht afzuigt uit verblijfsruimte
- Verse lucht vanuit trapkolom via de deurspleet naar de verblijfsruimte
- CO<sub>2</sub>-sensor in hal die WTW-unit aanstuurt
- Conventioneel afzuigen in keuken, badkamer en toilet



**BRINK**

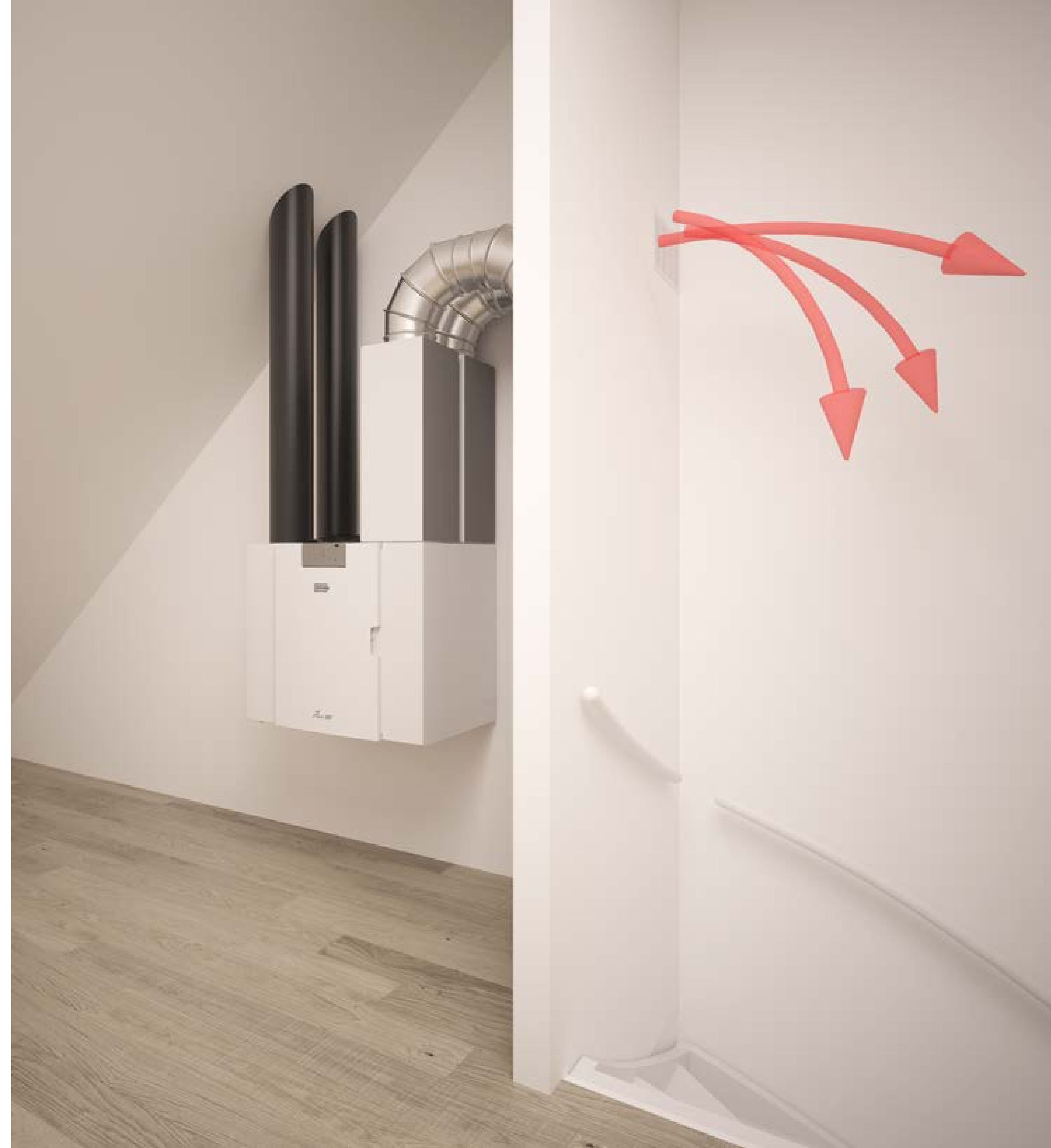
## ONDERDELEN MULTI AIR SUPPLY

- WTW-unit met CO<sub>2</sub>-sensor in hal
- Geluiddempend inblaasrooster
- Indoor Mixfan per ruimte met CO<sub>2</sub>-sensor



# WAT MAAKT DIT VENTILATIESYSTEEM UNIEK?

- Makkelijk toe te passen door afwezigheid toevoerkanalen
- Simpel de afzuigbox vervangen door een energiezuinige WTW-unit
- Geheel CO<sub>2</sub> ruimtegestuurd
- Geen bekabeling noodzakelijk tussen WTW en Indoor Mixfan
- Indoor Mixfan heeft alleen een 230V-netvoeding nodig
- Energiezuinig door CO<sub>2</sub>-ruimtesturing en door het ontbreken van kanaalweerstand



**BRINK**

# SPECIFICATIES INDOOR MIXFAN

- Ventilatiecapaciteit max. 35, 50 of 70 m<sup>3</sup>/h met dipswitches instelbaar
- Geïntegreerde CO<sub>2</sub>-sensor, met meting in afvoerlucht uit verblijfsruimte
- Instelling luchtkwaliteit met dipswitches:
  - CO<sub>2</sub> laag: 600 of 800 ppm
  - CO<sub>2</sub> hoog: 1000 of 1200 ppm
- Geluidsniveau Li,a;k : < 30dB(A) bij 50 m<sup>3</sup>/h
- Opgenomen vermogen: max. 2,5 W
- Afmetingen afdekkappen: 210 x 210 x 53 mm
- Muurdikte minimaal: 68 mm
- Geluidsmanchet meegeleverd voor muurdikte tot 250 mm
- Boorgat: rond 170 mm



**BRINK**

*Air for life*

